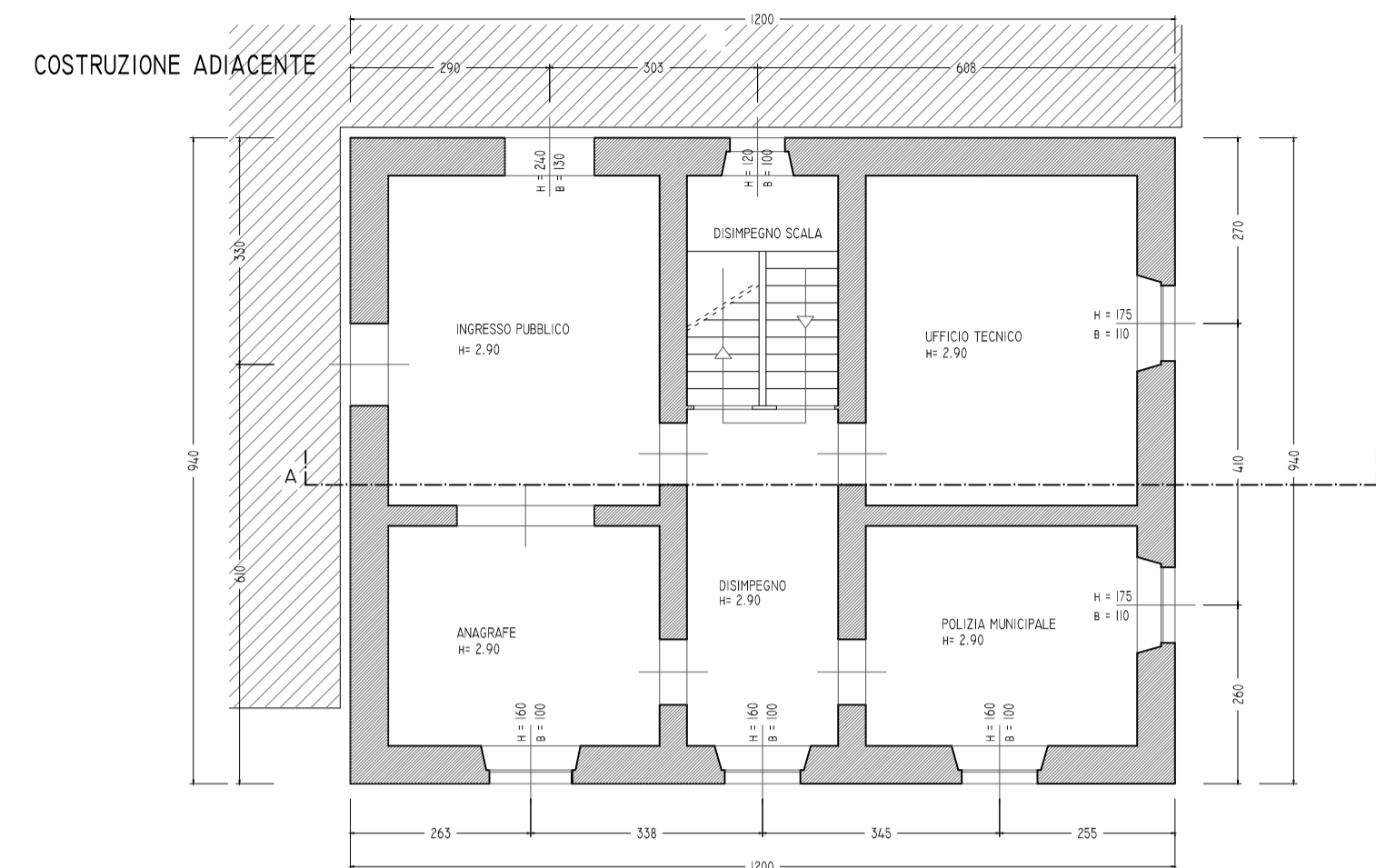
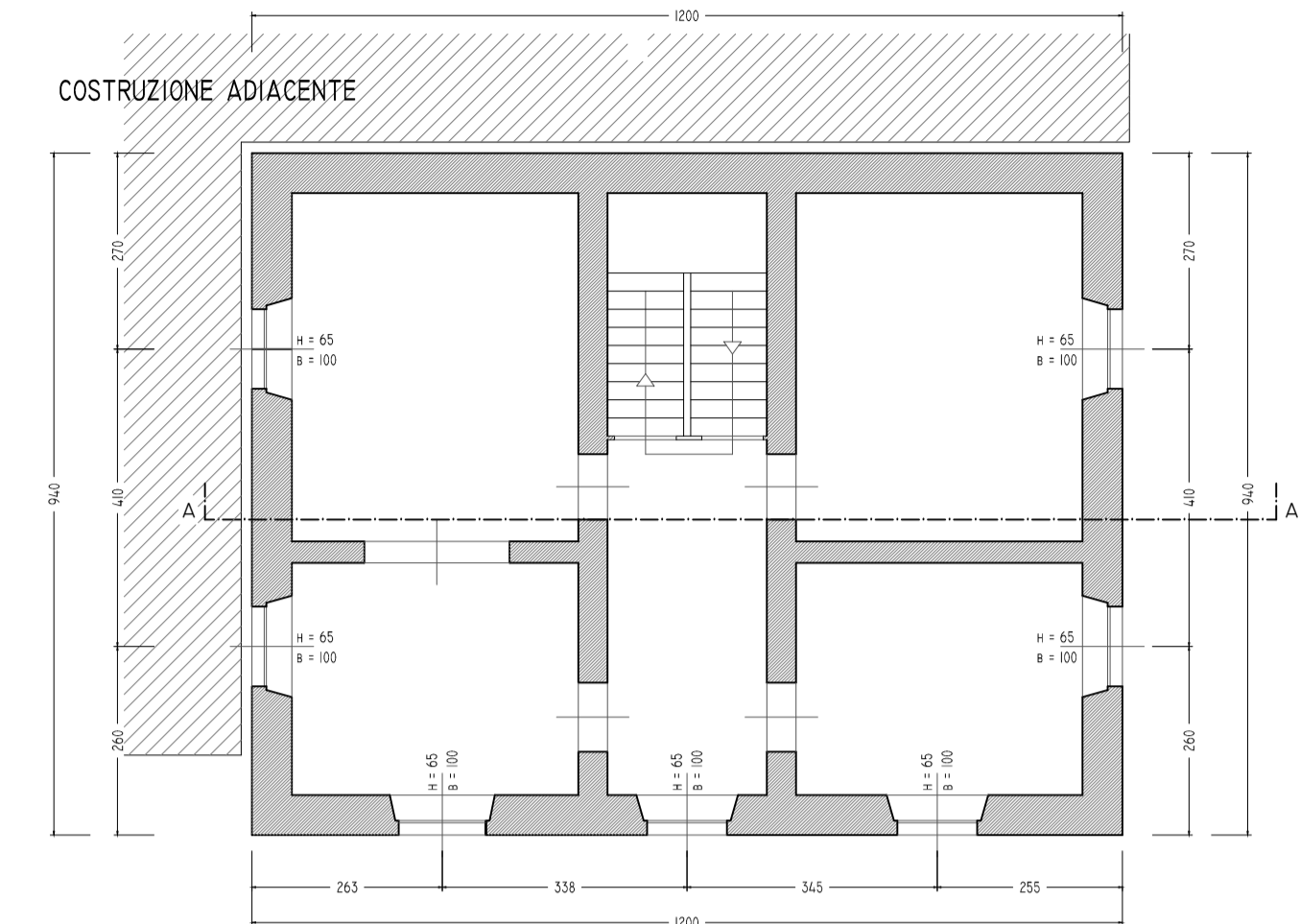


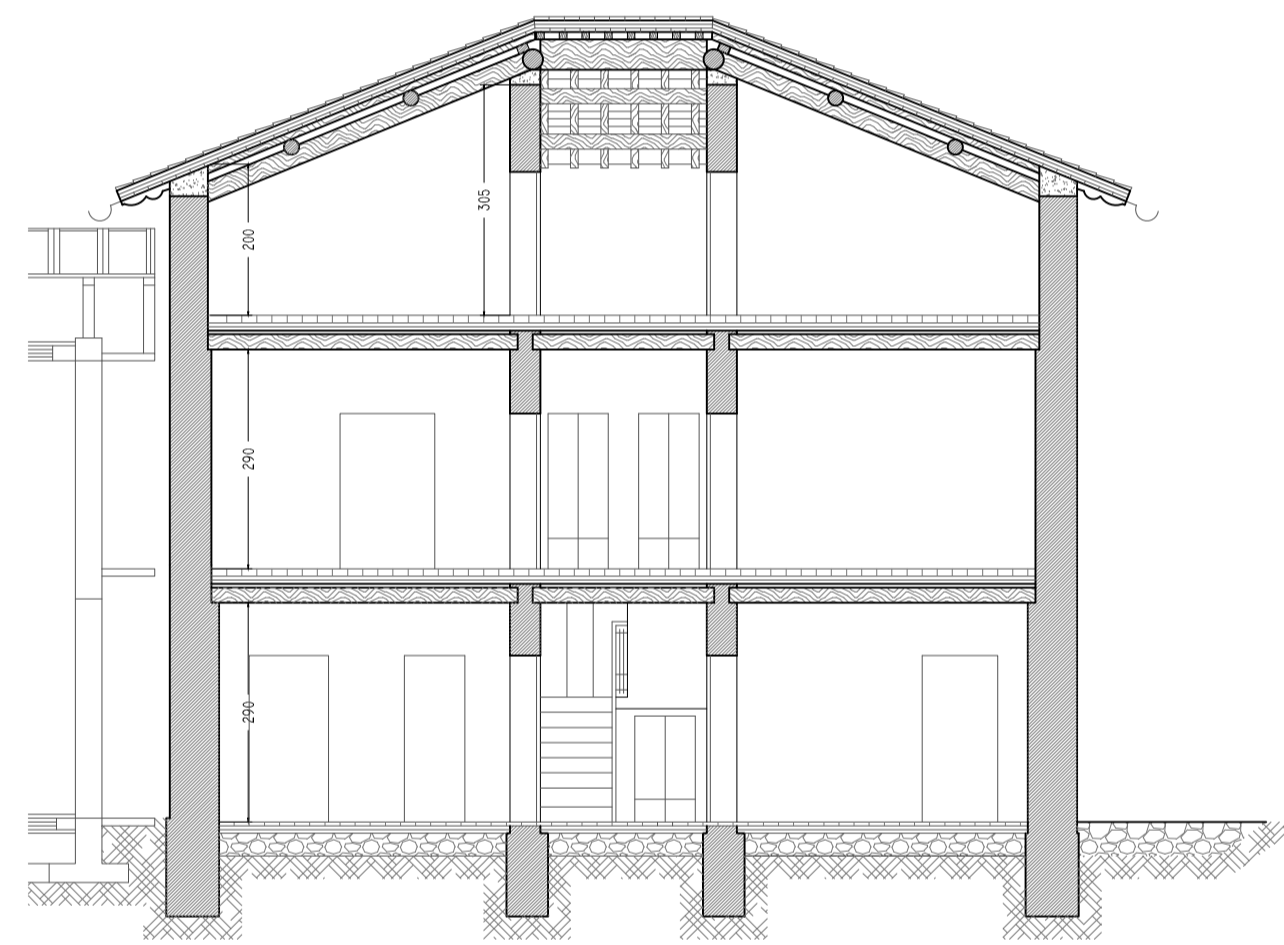
PIANO TERRA  
SCALA 1/100



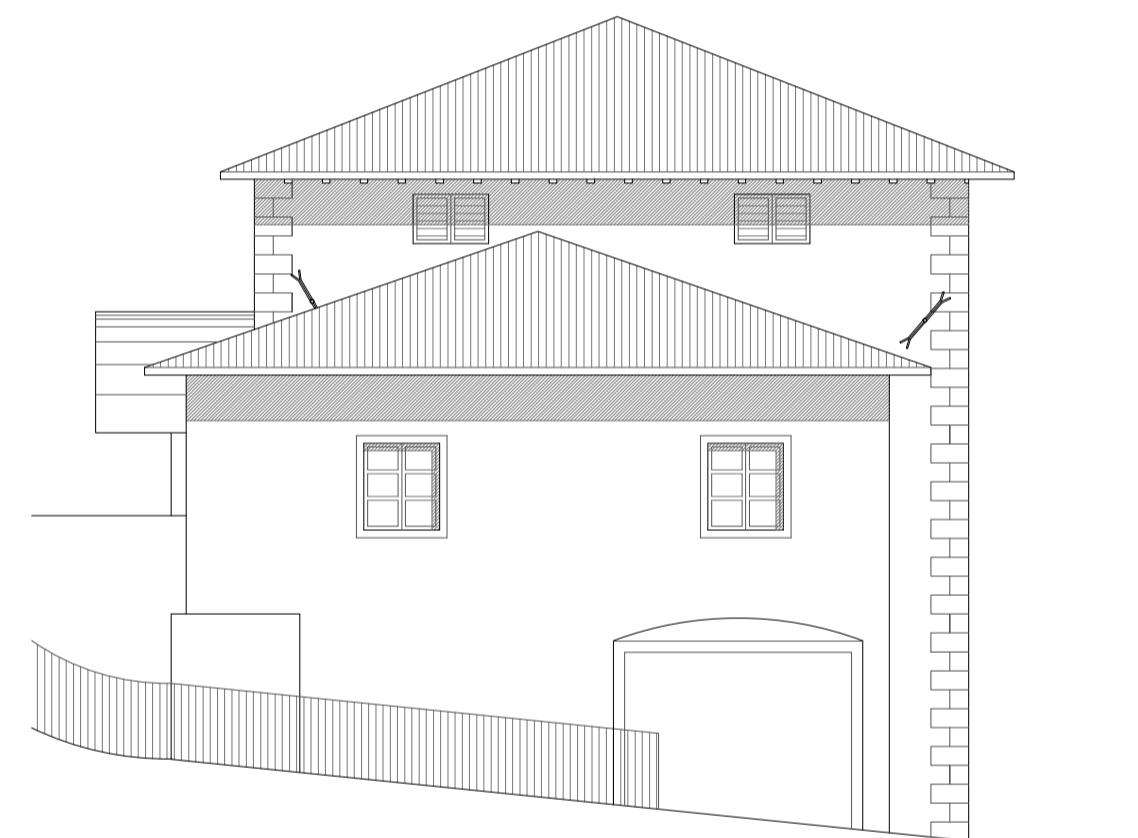
PIANO PIANO PRIMO  
SCALA 1/100



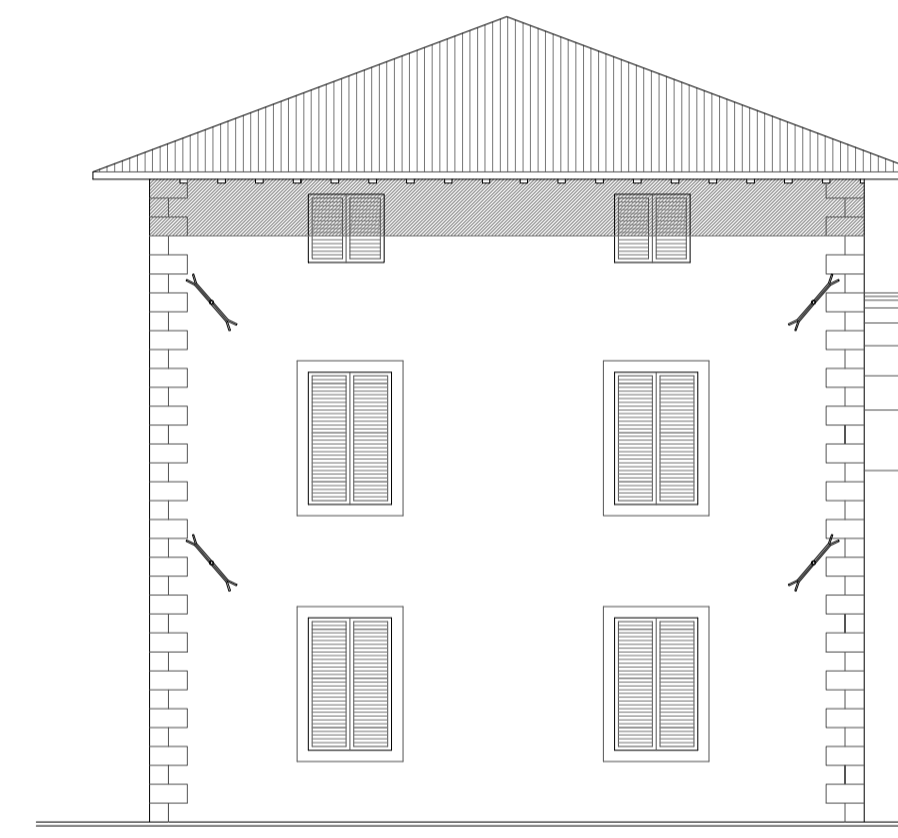
PIANO DEL SOTTOTETTO  
SCALA 1/100



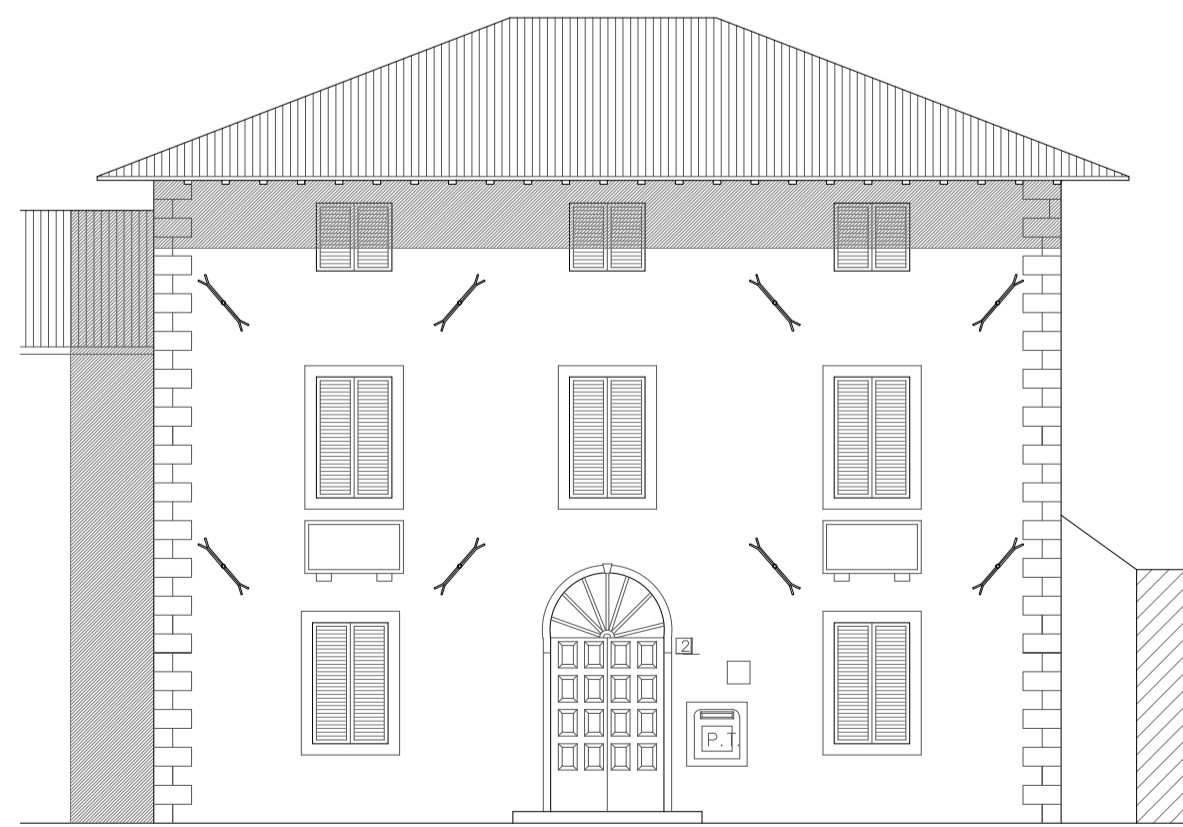
SEZIONE A - A  
SCALA 1/100



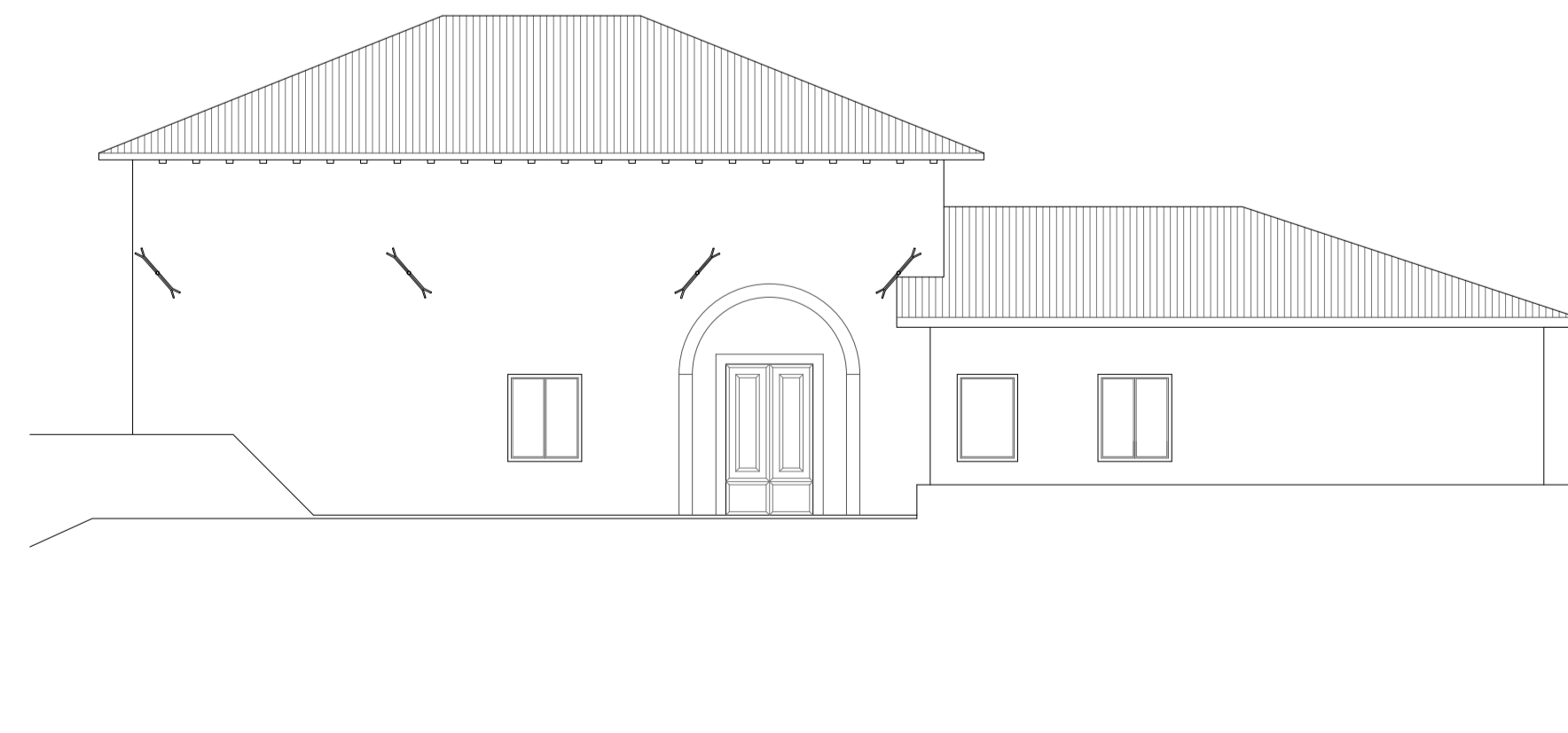
PIANO NORD OVEST  
SCALA 1/100



PIANO SUD EST  
SCALA 1/100



PIANO SUD OVEST  
SCALA 1/100



PIANO NORD EST  
SCALA 1/100

COMUNE DI SILLANO GIUNCUGNANO  
PROVINCIA DI LUCCA

PROGETTO DI MANUTENZIONE STRAORDINARIA: RIFACIMENTO  
SOLAIO DI COPERTURA SEDE COMUNALE DI MAGLIANO

IL TECNICO:

ING. CLAUDIO BALDUCCI

COMMITTENTE:

AMMINISTRAZIONE COMUNALE  
COMUNE DI SILLANO GIUNCUGNANO (LU)

STATO ATTUALE ELABORATI ARCHITETTONICI  
PIANTE, PROSPETTI E SEZIONI

DATA: DICEMBRE 2015

SCALA: 1:100  
(dove non specificato)

AGGIORNAMENTO: GENNAIO 2016

Tav.  
n°

1

RIFERIMENTO: TETTO MAGLIANO I